



المملكة المغربية  
وزارة إعداد التراب الوطني والتعمير والإسكان  
وسياسة المدينة  
الوكالة القنيطرة-سيدي قاسم  
سيدي سليمان



# تقرير حول تقدم أشغال تشييد المقر الجديد للوكالة الحضرية القنيطرة-سيدي قاسم-سيدي سليمان الحاصل على شهادة الجودة البيئية العالية HQE

## الترشيح لجائزة الحسن الثاني للبيئة - الدورة 15



CERWAY,  
INTERNATIONAL OPERATOR  
FOR HQE™ CERTIFICATION





مقر عمالة اقليم  
القنيطرة

المشروع

مدخل الطريق السيارة

محطة القطار

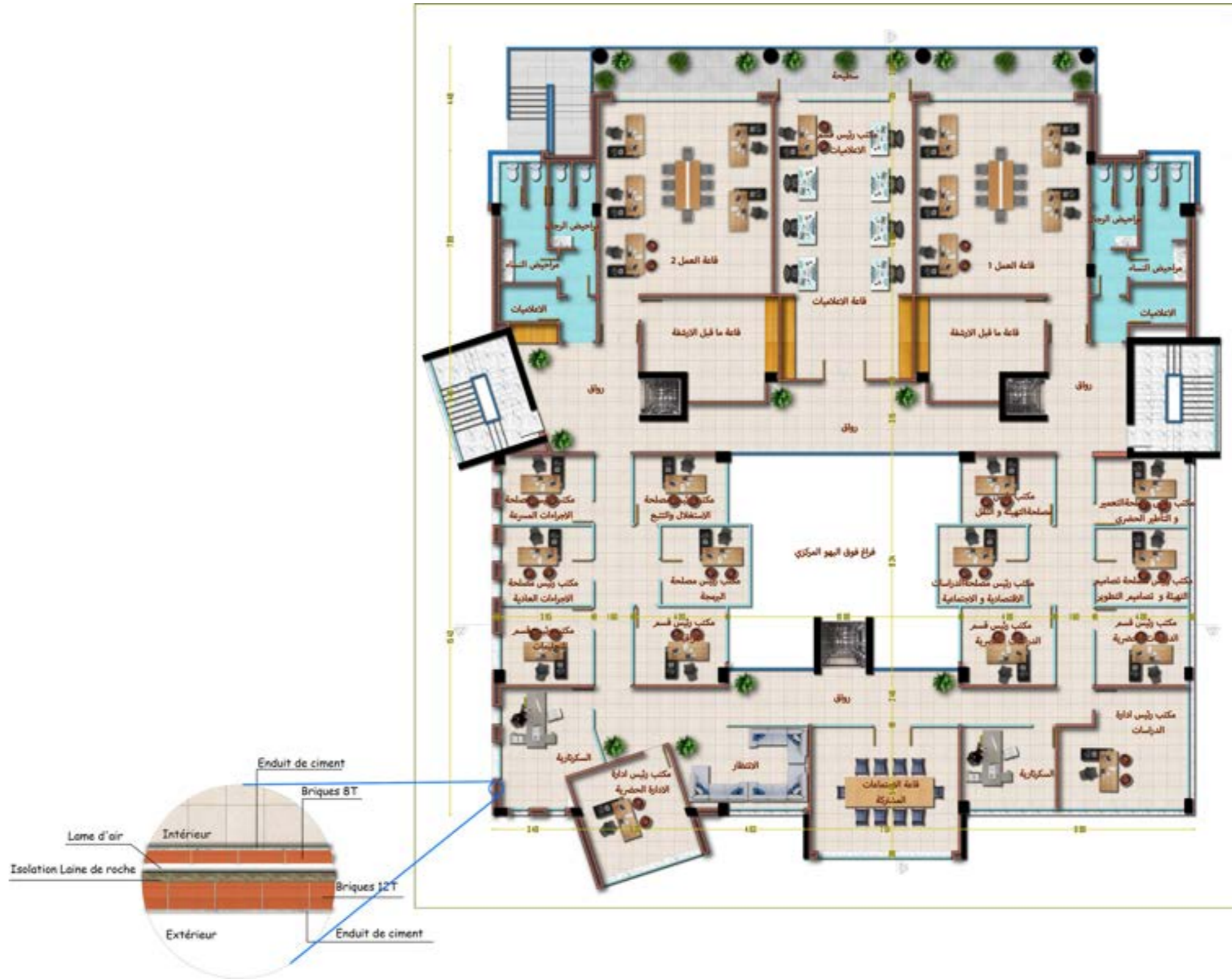
صاحب المشروع :	الوكالة الحضرية القنيطرة . سيدي قاسم . سيدي سليمان
الإشراف على المشروع :	المهندسان المعماريان عامل التوفيق و الحسين بزاز
الموقع :	شارع الجيش الملكي . القنيطرة
الرسم العقاري :	56249/13 على مساحة إجمالية تناهز 3002 متر مربع مع مساحة مبنية تقدر ب 500 متر مربع
محتوى المشروع :	طابق تحت أرضي و مستوى ارضي و 3 مستويات علوية
مدى مطابقة المشروع للمعايير البيئية :	حصول المشروع على شهادة الجودة البيئية العالية «HQE» مسلمة في 30 أبريل 2020 من طرف مكتب CERWAY الخبرة بدرجة جيد جدا و ذلك بالنسبة للمرحلة الأولى و المتمثلة في التصاميم الهندسية و الخصائص البيئية للمشروع.

### الخصائص البيئية للمشروع

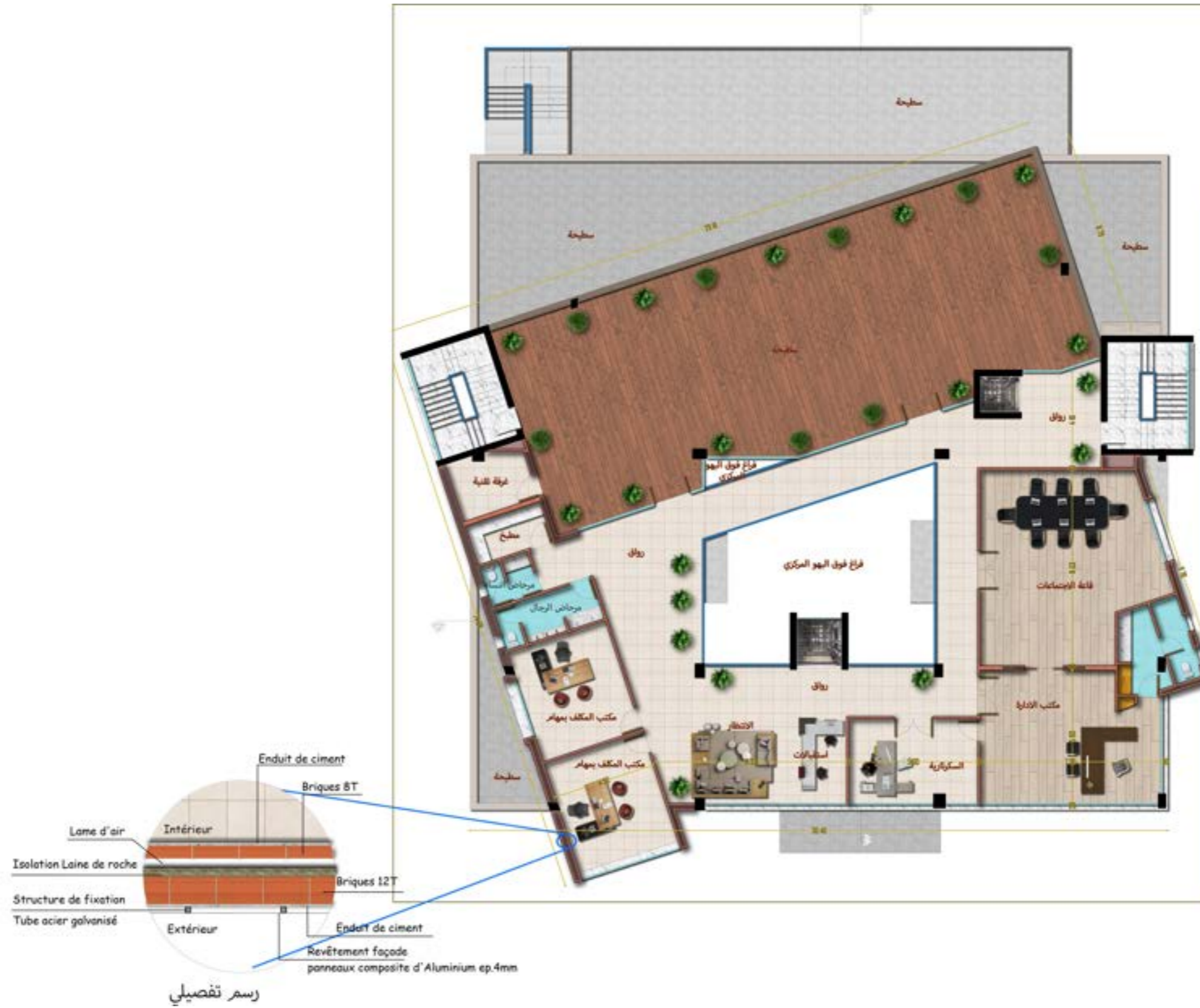
موقع مستدام	تهيئة إيكولوجية و تصوير بيومناخي ملائم	طرق و وسائل و مواد البناء و تجهيزات رقيقة بالبيئة مستعملة في المشروع
<p>. تواجد المشروع على بعد 5 دقائق فقط من محطة القطار الجديد لمدينة القنيطرة بمحادات شارع الجيش الملكي ، أحد أهم شوارع المدينة . يدخل المشروع ضمن القطب الحضري الجديد المحيط بهذه المحطة السكنية و الذي يرتكز تصميم تهيئته على مبادئ الإستدامة و المحافظة على البيئة بالنظر لتواجده بمحاذاة الغابة الطبيعية للمعمورة</p>	<p>. تخصيص المشروع ما يناهز 968 متر مربع للمساحات الخضراء وفق دراسة منظرية خاصة وفق دراسة منظرية خاصة توصي بزرع أصناف نباتية متكاملة فيما بينها و متلازمة مع طقس مدينة القنيطرة . توفير نظام للتهوية الطبيعية لكافة مرافق البناية بمستوياتها الأربعة بالإعتماد على ATRIUM CENTRAL بفتحة علوية على مساحة 100 متر مربع و فتحات عمودية متناسقة على الواجهات . توفير نوافذ بمواصفات العزل الحراري و الأخذ بعين الإعتبار للإتجاهات بالنسبة لواجهات البناية . وجود مرآب خاص بالدراجات الهوائية إلى جانب مرآب خاص بالسيارات بهدف تشجيع استعمال وسائل النقل الرقيقة للبيئة</p>	<p>. استعمال مواد البناء بناء ذات وقع منخفض بيئيا و صحيا . اعتماد ميثاق الورش الأخضر "Charte chantier vert" أثناء اشغال بناء هذا المقر الجديد و ذلك وفق التزامات و توصيات تراعي محيط الورش و كذا الأشخاص العاملين به . استعمال مصابيح ذات استهلاك منخفض للطاقة "LED" . وضع لوحات كهروضوئية بالنسبة للطاقة الشمسية لتوفير 30% من فاتورة استهلاك الطاقة . استعمال نظام معلوماتي ذكي لتدبير التجهيزات التقنية للنباتة ( شبكة الإنارة ، شبكة المياه ، المكيفات ، شبكة المراقبة و التسجيل و وسائل المضادة للحرائق ... ) . اقتصاد 45% من الماء المستهلك بواسطة تجهيزات عادية و ذلك باستعمالات أخرى ذلك الإستهلاك المنخفض "HYDRO ECONOMIE" . خفض انبعاث غازات الإحتباس الحراري بنسبة 55% . اعتماد دراسة بتقنية خاصة بالعزل الصوتي لضمان ظروف عمل جيدة على مستوى مرافق مقرها الجديد .</p>



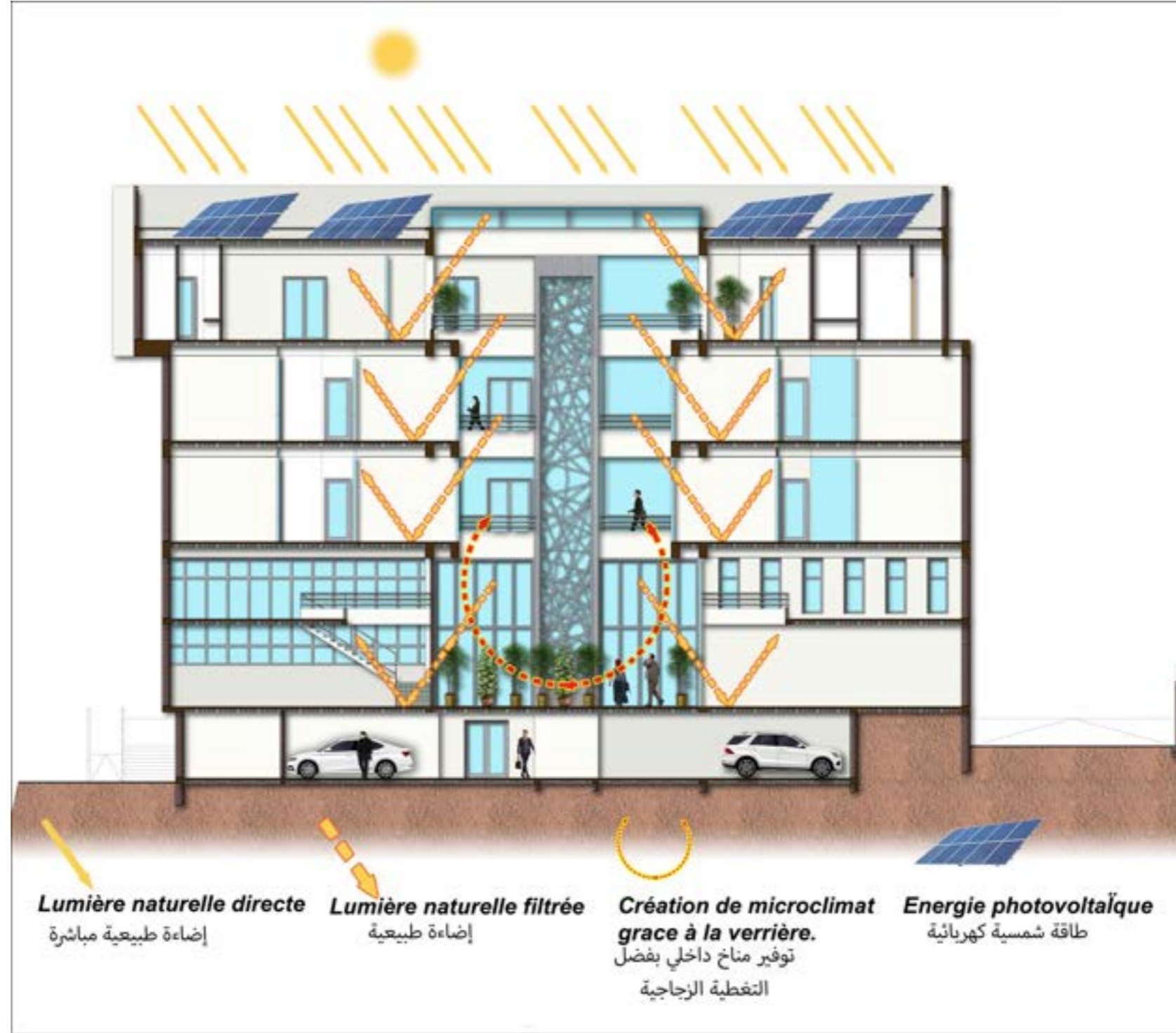


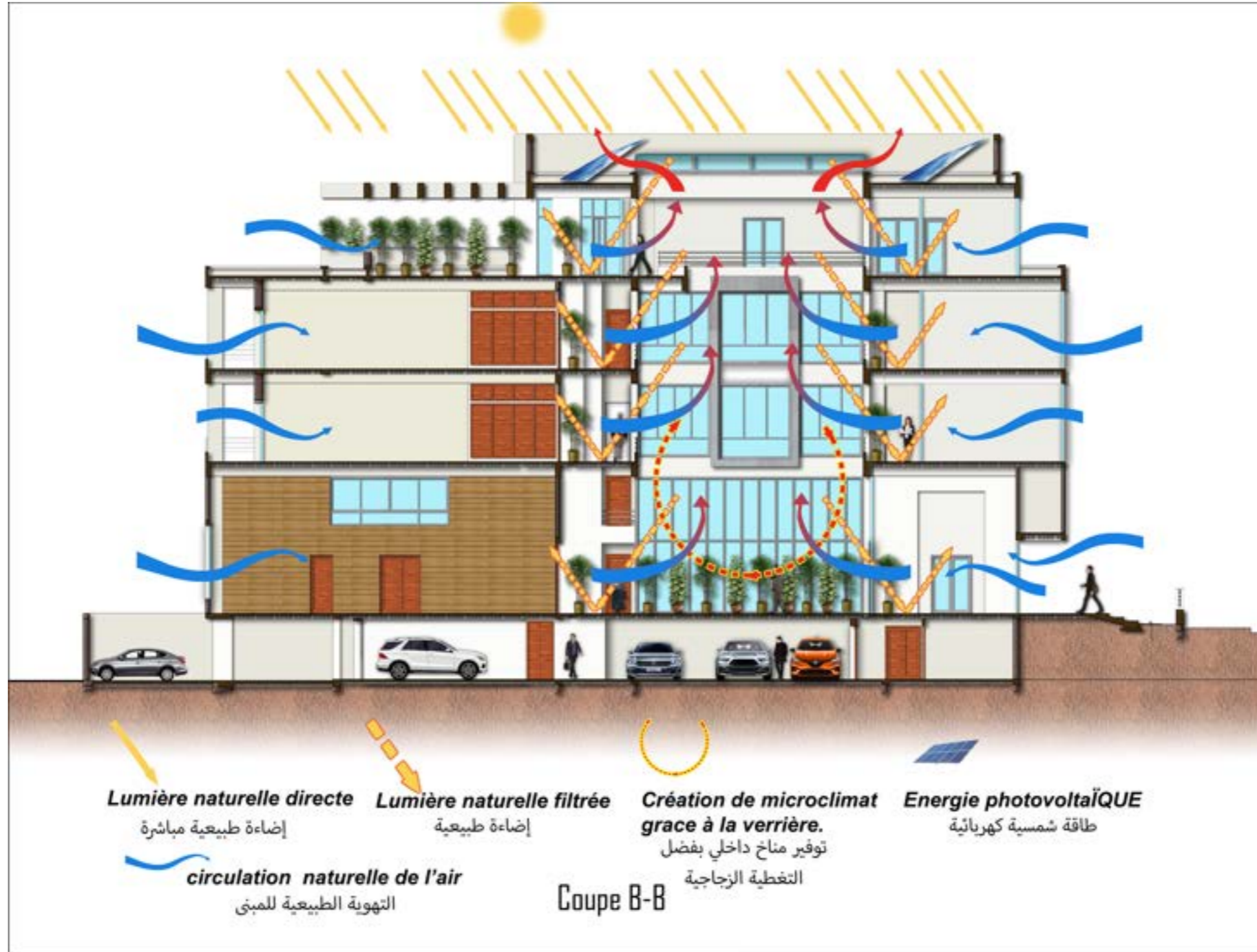




























# صور الورش



الحرّة

تخصيص رپورتاج تغطية الحملة الوطنية بالمغرب لاقتصاد الطاقة

من طرف القناة الدولية الحرّة لتقديم المشروع الرائد للمقر الجديد

للوكالة الحضرية وذلك خلال نشرة الأخبار بتاريخ الثلاثاء 05 يوليوز

2022 على الساعة العاشرة ليلا

المغرب | الحملة تشجع على ترشيد استهلاك الطاقة في المنزل و العمل



المغرب | الحملة تشجع على ترشيد استهلاك الطاقة في المنزل و العمل

الحرّة



# لوحات سياج الورش

## Siège de l'Agence Urbaine de Kénitra-Sidi Kacem-Sidi Slimane

- Economie de 30% de la facture énergétique;
- Réduction des émissions en GES de 55%/an;
- Economie d'eau équivalente à 45%;
- Gestion des déchets;
- Mobilité douce.

1er bâtiment public durable HQE au Maroc concrétisant l'exemplarité de l'administration



## 14 cibles

### Environnement

- 1- Site
- 2- Composants
- 3- Chantier
- 4- Eau
- 5- Déchets
- 6- Maintenance et entretien

### Energie

- 7- Energie

### Confort

- 8- Confort hygrothermique
- 9- Confort acoustique
- 10- Confort visuel
- 11- Confort olfactif

### Santé

- 12- Qualité sanitaire des espaces
- 13- Qualité sanitaire de l'air
- 14- Qualité sanitaire de l'eau



المقر الجديد للوكالة الحضرية  
القنيطرة - سيدي قاسم - سيدي سليمان

أول بناء عمومية مستدامة  
الخصائص البيئية للمشروع:

- التواجد داخل القطر الحضري الجديد المقدم وفق مبادئ التعمير المستدام
- نهضة إيكولوجية وتطور بيومناحي ملائم
- استعمال طرق ووسائل ومواد بناء ومنتجات ريفية بالبيئة
- تحسيس لمهنيي متابعة الإدارة بهدف تنمية مستدامة

